

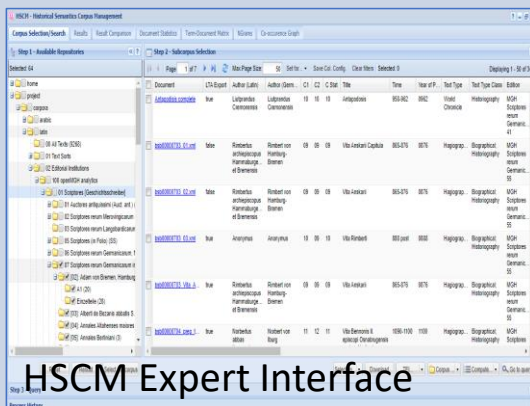
## Von der Projektentwicklung an der Universität zur Institutionalisierung an der Akademie

Eine strategische Partnerschaft der Goethe-Universität mit der Berlin-Brandenburgischen Akademie der Wissenschaften (BBAW) zur institutionellen Verankerung und Weiterentwicklung texttechnologischer Datenbanken und Analyseinstrumente historischer Textbestände für historisch semantisch sowie korpuslinguistisch arbeitende Geisteswissenschaften:

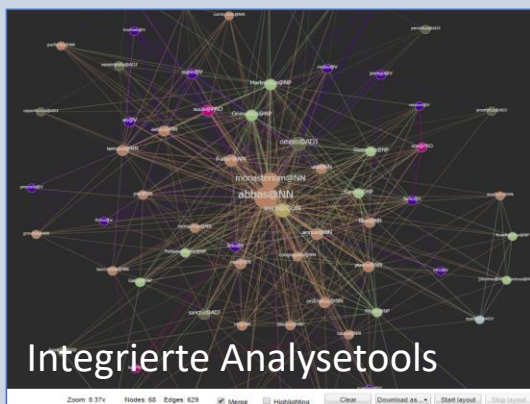
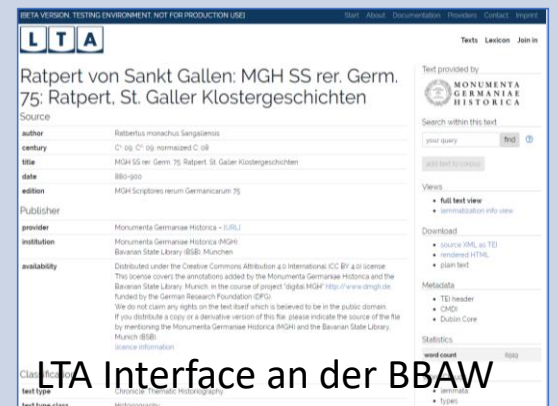
### Bisherige Datenbanken

- Historical Semantics Corpus Management (HSCM)
- Frankfurt Latin Lexicon (FLL)

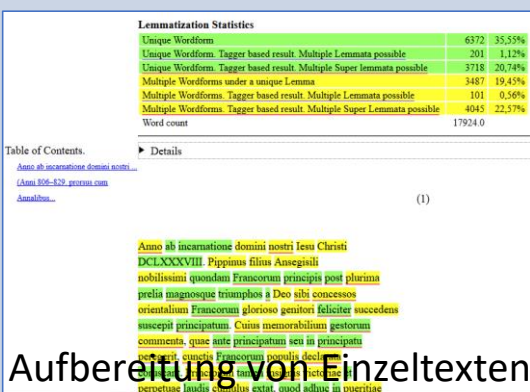
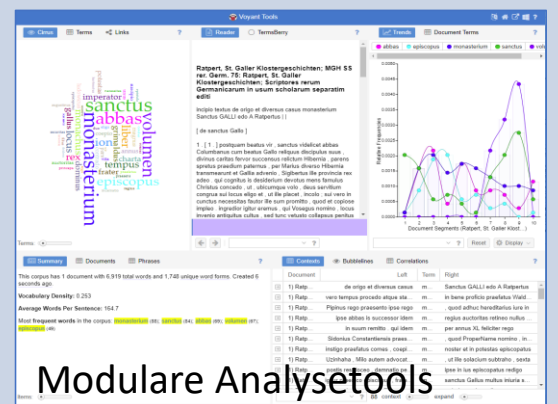
Webbasierte Plattform & Datenbank  
„Latin Text Archive“ (LTA) im „Zentrum  
für digitale Lexikographie der  
deutschen Sprache“ (ZDL) an der BBAW



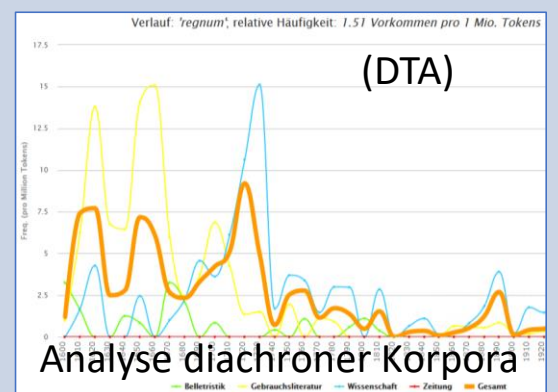
1. Institutionelle Verankerung  
und dauerhafte Verfügbarkeit



2. Benutzerfreundlichkeit  
und modulare Erweiterung



3. Höherer Nutzen durch  
historische Referenzkorpora



präsentiert von Dr. Tim Geelhaar, Goethe-Universität Frankfurt am Main, geelhaar@em.uni-frankfurt.de

Förderer und Partner:



Bundesministerium  
für Bildung  
und Forschung



LOEWE

Exzellente Forschung für  
Hessens Zukunft



MONUMENTA  
GERMANIAE  
HISTORICA



berlin-brandenburgische  
AKADEMIE DER WISSENSCHAFTEN

